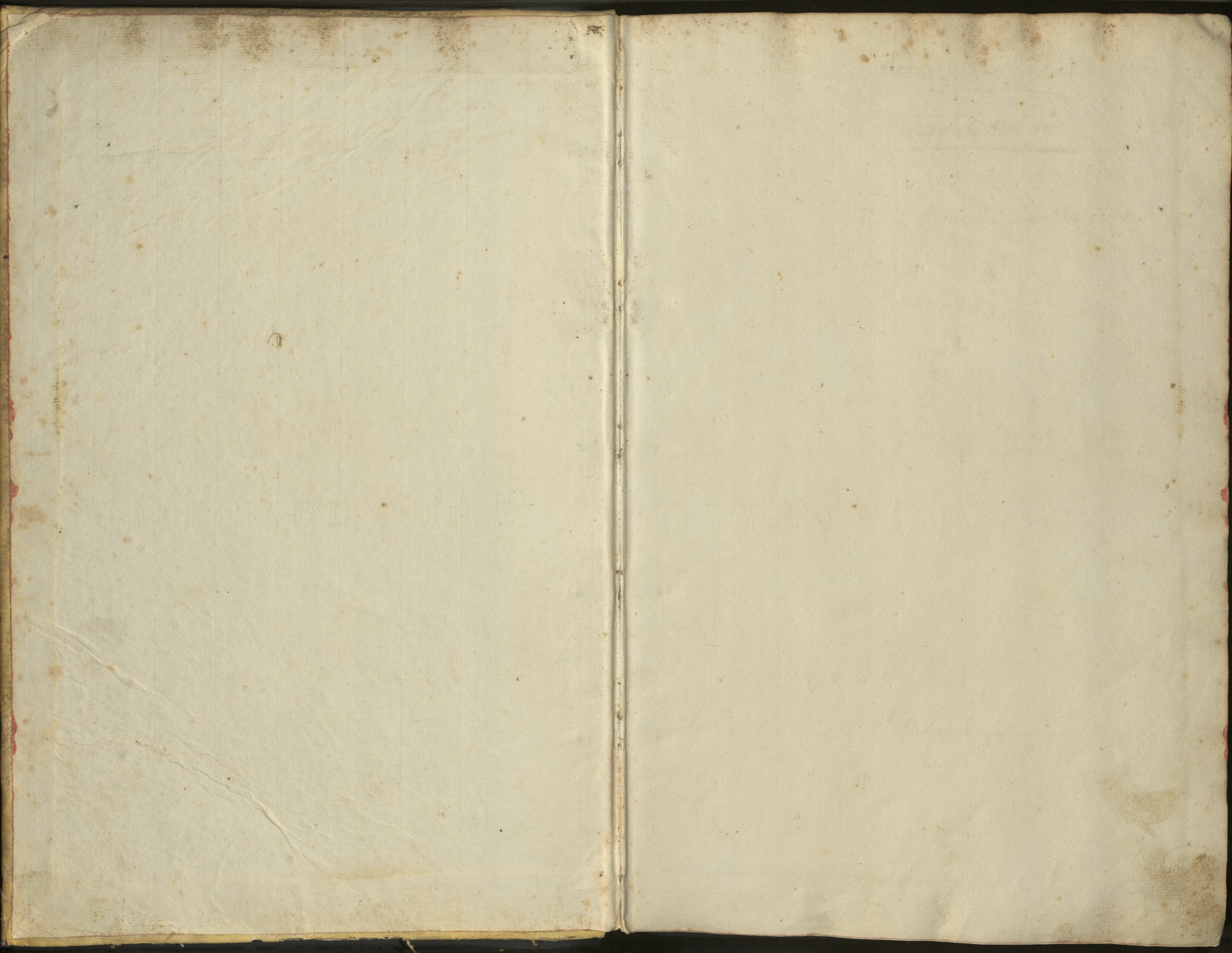


7.3.002  
Lv.36/140



1802

Livro Mestre d'Emb  
Trig<sup>o</sup> de Bary<sup>os</sup>

N 1

Bernardo

" D. Manoel Baptista 5, 6, 3.

63

Summa

	T	1 <sup>a</sup>	2 <sup>a</sup>	3 <sup>a</sup>	R	est
Trig <sup>o</sup> 35-	46325	32977	8	13313	p	27

Terrera

1802 Abril - 15 - "

Parboza de Luna 8<sup>ta</sup> - 21 -

21

2

" Soze Pedro dasilveira 2, 21, 21

Carlo Soze dasilva

Pior

1802 M<sup>o</sup> 13

J. Branda

19

19

3

" D. Jacinta Silva Tavisal 2, 20, 20

Ant 2<sup>ta</sup> Ant

T 1 2 3 R est

104 41 p 63 p p

40

N<sup>a</sup> Fuzada

Sobryna — "	" Antonio Prot. Camello " 4, 22, 12	10
1802 Junho 22 — "		
Staford Swaney — "12-	Purificacao	
	12	

Fundo de Villa	" Luiz Pinto de Mag <sup>es</sup> " 1, 6	6
----------------	--	---

" — "	" J. Antonio de Mag <sup>es</sup> " 1, 9	9
-------	--	---

" — "	" Manoel Pinto Novo " 1, 8	8
-------	----------------------------	---

12

Duntam — "	5 Cam. Mor. J. de S. 1 <sup>o</sup> 18.	18
------------	--	----

" — "	6 Antonio Cardoso — " 1, 8	8
-------	-------------------------------	---

N <sup>a</sup> Nova — "	7 Antonio Perf. 1 <sup>o</sup> 3, 50, 38	12
1802 Marco. 4		
Thompson Craft & Co " 3-		
Ditto — 6 "35-		38
		J <sup>e</sup> Alex <sup>s</sup> Monte

Burria — "	8 S <sup>a</sup> Maria Chudina " 3, 19, 19	
1802 Fev <sup>o</sup> 20		
Campion & Co " 19-		19
		J <sup>e</sup> Henri da Costa

69

S. Martinho — "

<sup>9</sup> D. Nuno Xavier Prot. 1. 7.

7

Ferreira — "

<sup>13</sup> 102 Jose Pinto — " 1. 2.

2

D. Pendas — "

<sup>10</sup> Joao de Sa Coutinho — " 5. 38.

38

" — "

<sup>14</sup> Manoel Pinto de Mag. 1. 5.

5

V. Souza — "

<sup>11</sup> Jose da Costa Pinto 5. 63. 33

30

" — "

<sup>15</sup> Miguel Luiz Soares 1. 7.

7

1802 N. G. — 14.

Jose Mont. de Alm. — 30.

Al. — 23. 2.

Junho cl. — 1.

33

Antonio Per. de Carr.

Ferreira — "

<sup>12</sup> Rodrigo Pinto — " 1. 10.

10

" — "

<sup>16</sup> Jose Viante — " 1. 3.

3

102

102

Bernardo —  
1802 Abril - 14 —  
Gt. Praxington Co. — 43

102 Joaq. Ellidoro de A. — 4, 43, 43  
Joaq. Bern. ox. —

145  
T 1 2 3 R M  
318 745 p 173 p p

S. Nicolau

Nezario —

Nº 1  
Antonio Joze P. Med.º 2, 15

15

Suz Joze da Silva 1, 3

3

Nezario —  
1802 Abril 6 —  
S. Mont. de Almeida — 5 —  
Maço 14 — 40 —

45

Dom. Marq. del. Pinho, 8, 10, 16 54  
Fran. Borqueto  
Ant. Pin. de Lora

45

T 1 2 3 R M  
118 46 p 72 p p

S. Christina

P. da Piede  
1802 Mayo - 10 —  
Fran. Borqueto — 20 —

20

Nº 1  
Domingo Al. Carr. 3, 30, 20 10  
Manoel Couto P.

Pede —

1802 Abril 8  
Thompson Craft Co. — 27 — 27

Nº 2  
Alexandre de A. de S. L. 4, 48, 27 21  
P. Alen. Montel

47

Rede

117 Fozes <sup>3</sup>daq. de Souza " 1, 13, " 13

1802 Fev' 18<sup>a</sup>

Compro de " 23 -  
20 " 11 - 36

Bernardo do Carmo " 5, 5, 34 20  
de N. S. da S.

1802 Abril 6 -  
Compro f. e cont. " 13 - 13

M. Manoel da S. " 1, 13, 13  
de N. S. da S.

1802 Mayo 6 -  
de N. S. da S. " 6 -  
de 6 - 14 - 20

Fozes do Carmo " 3, 26, 20 6  
de N. S. da S.

114

Rede

114 Fozes <sup>7</sup>Picaviva " 1, 10, " 10

1802 Fevereiro 25  
Comp. " 9

1802 Fevereiro 25  
Comp. " 9 9

Lourenço Picaviva " 1, 9, 9

1802 Mayo 10 -  
Compro de N. S. da S. " 8 - 8

Fozes Antonio " 3, 15, 8 7  
de N. S. da S.

Francisca Bernardes " 1, 8, " 8

122

Rede — " 127 João de Freitas Veix<sup>a</sup> " 2 " 20 " 14 6  
1802 Março 10 — " Manoel Cout. Pa.  
Fran. Borghy de G. " 15 — 14

D. Renda — " 12 Dom. Fer. Pinto " 13 " 16 " 74 92  
1802 Fevereiro 9 Fran. Borghy de G.  
P. Lope Mont d'Alme " 70 — Ant. P. de L. and  
13 Fevereiro 13 — 4 — 76

Rede — " 13 Antonio Torr. " 1 " 20 " 20  
1802 Abril 22 " Fran. Borghy de G.  
João Rib. N. Amma " 19 — Fran. Lupp.  
Maço 8 — 1 — 20

230

Rede — " 14 230 João Mex. da Silva " 2 " 27 " 274  
1802 Fevereiro 25 " Ab-26  
Comp. — 26

Calero — " 15 Manoel de Alm. " 1 " 5 5

Eido — " 16 O Capp. Ant. J. Lupp<sup>o</sup> " 2 " 22 " 16 6  
1802 Março 13 M. P. Sarreira  
João Rib. N. Amma " 16 — 16

" — " 17 Manoel P. Sarreira " 3 " 26 " 26  
1802 Março 26 M. P. Sarreira  
João Rib. N. Amma " 26 — 26

272

Eido — " 272 <sup>18</sup> Manoel Pires de Carvalho " 1 " 6 " 6

Peder — " <sup>19</sup> D. Maria Luiza " 1 " 6 " 4

" — " <sup>20</sup> Luciano F. Pinto " 1 " 6 " 6  
1802 Março 26 " *M. Mendez de Mag.*  
Lambert & Co — " 6 " 6

" — " <sup>21</sup> Francisco F. Pinto " 2 " 16 " 14  
1802 Março 22 " *P. Francisco*  
Stafford Swaney " 14 " 14

292

Banduja — " 222 <sup>22</sup> Loui doo. <sup>10</sup> Oliveira " 1 " 5 " 5

" — " <sup>23</sup> Joze Monteiro de Carvalho " 1 " 9 " 9  
1802 Março 22 *Dom. da Mag. e Souza*  
Luoy J. B. Libt — " 9 " 9

" — " <sup>24</sup> Joze Teixeira — " 2 " 17 " 9 8  
1802 Março 12 " *Dionisio P. Co.*  
Faniel B. Libt — " 9 " 9

Proavista — " <sup>25</sup> D. Antonio da Costa " 1 " 14 " 14

310

Podas - " 310 Manoel de Souza 1, 9, 9

N. Verde - " 27 Francisco Joze Nuy 3, 22, 18 4  
1802 Março 20  
Abote Quilimim 18- 18

" 28 D. Anna Piedrita 2, 15, 15  
1802 Março 24  
Luiz Joze Rebel 15- 15  
Dom. de S. Luiz de Souza

" 29 O. Joze d'Almeida 1, 5, 5  
1802 Março 24  
Luiz Joze Rebel 5- 5

348

N. Verde 30 Antonio Pinheiro - 1, 2, 2 2

" 31 Cam. Joze M. Rangel 5, 6, 8, 28 40  
1802 Março 30  
Thomaz de Cruz 11-  
Abril 2- 15- 28  
Jo. Aliss.

" 32 N. Creada 7  
1802 Março 25  
Joze P. Montal 8- 8  
Vicente Joze da Costa 2, 15, 8  
Jo. Luiz de S. Souza

" 33 O. Joze de Moraes 1, 5, 5 5  
Gafaria - "

384