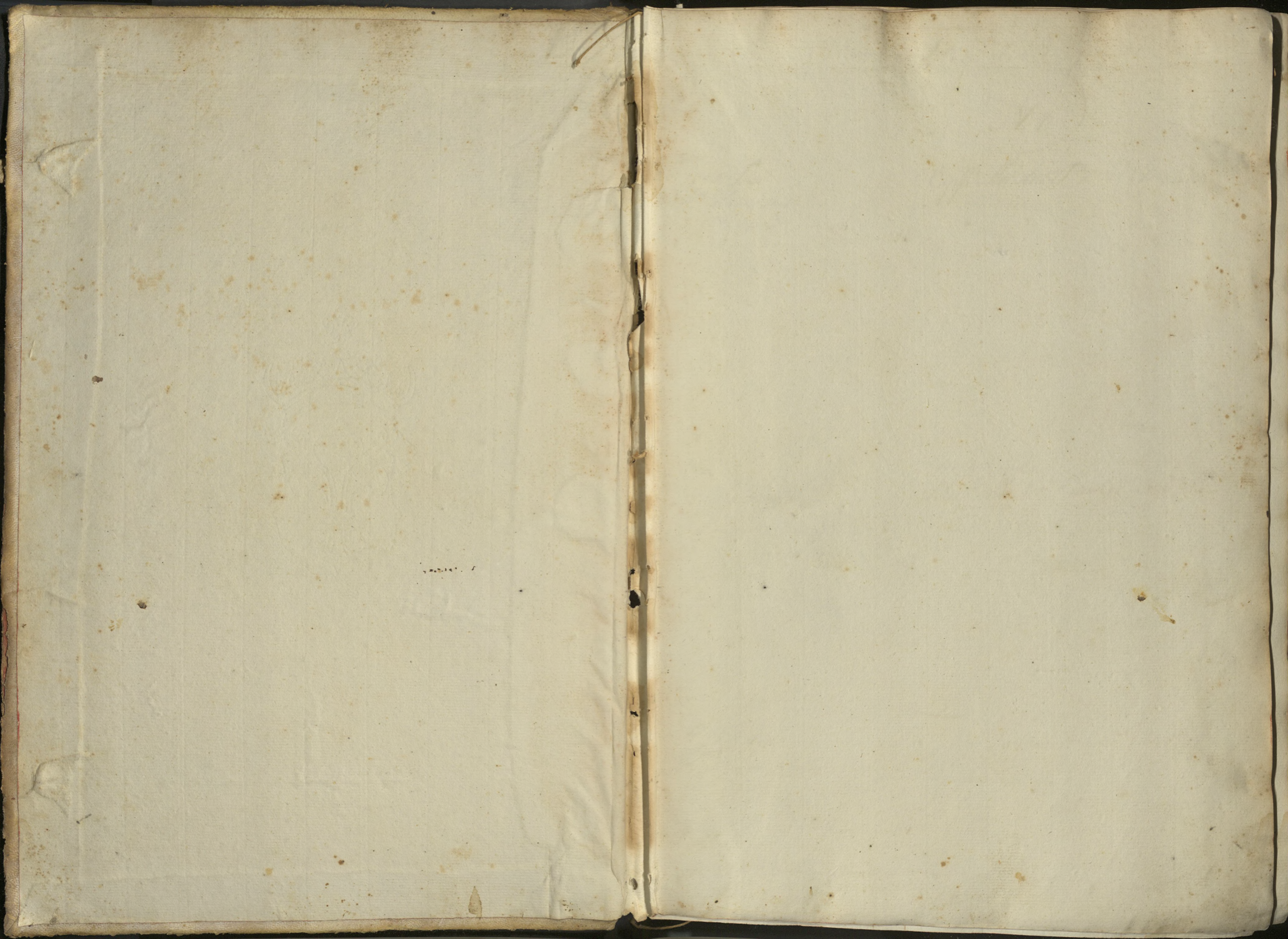


7.3.002  
Lv.22/140



Fug. ar. 48~

Resumo

Abelamento	1º	2º	3º	R	21/2
51,050	4,571 1/2	7,185	131	711 1/2	11 1/2

Treg.ª de Barqueiros

N.º 1.º

1795 Tião  
D.º Maria Inês  
Março 21 — 14, #

+ Capp.º Mor. Ant. S.º de Sá, 2.º 14, 1/2  
Ant. P.º Ant.

1795 Bernardo  
D.º Joaõ de Sá de Sá  
Junho 10 — 59, #

2.º  
Capp.º Mor. Ant. S.º de Sá, 3.º 67, 6/10  
Ant. S.º Fygo.º Tava.º

1795 Ferreira  
D.º Duarte Molloy  
Abril 4 — 18, #  
" 14 — 1, #  
19 — 19  
92

3.º  
Florido Jacinto de Sá, 2.º 19, 19  
D.º Rodrigo de Sá

1º	2º	3º	R	21/2
100	97 1/2	"	"	2 1/2

Villa Luzam

N. 1<sup>o</sup>

1795 S. Martinho  
L. Compandea  
Julho 2 — 24 + 19 +

D. Nuno de Botelho — 46 26 20

M. de Barros

Ab

1795 Senoradecima  
D. Beasley  
Mays 2 — 5 +  
" 23 — 12 + 2 +  
17 + 2 19

21 17 2 21  
Jose Pinto d'Alvares

1795 Sonho  
D. Beasley Webb  
Mays 23 — 7 +  
Junho 6 — 1 +  
8

3<sup>o</sup>  
Miguel Luis Soares — 8 8

Jose de Souza

27

1795 S. Mart. 27  
D. Pineda Smithala  
Mays 9 — 9 + 9

4<sup>o</sup>  
Jose d'Alvares e Mallo — 10 10  
M. de Barros

1795 Villa Luzam  
D. Beasley Webb  
Abril 29 — 36 +  
Mays 2 — 19 + 2 +  
" — 55 + 2  
57

5<sup>o</sup>  
Jose da Costa Pinto Mag. — 60 55 5  
J. de Souza

1795 Barria  
C. Lima de C. & Co.  
Fevr. 21 — 26 +  
Mays 2 — 20 +  
Junho 25 — 8 + 8 +  
Julho 7 — 2 +  
" 20 — 4 +  
42 8 50

6<sup>o</sup>  
Jose Bot. Camillo e Castro — 50 47 8 1/2  
D. de Souza

143

1795 <sup>143</sup>  
Vie Nova Thompson  
D. J. Smith  
Feb. 21 - 51 #

51

<sup>7</sup>  
Antonio Perfeito Pereira  
Le Alex. Monte  
53.53

Quintam  
1795 D. Lima Riba  
Junho 25 - 7 #

7

<sup>8</sup>  
Antonio Carozo  
D. de Mesquita  
7.7

1795 Bernardino de Sousa  
D. J. Monte Almo  
Abril 4 - 61 #

61

<sup>9</sup>  
João Elicoro de A. Rangel  
An. Des. de Carb.  
65.65

262

Quintam  
1795 D. a Com. G. J.  
Julho 2 - 15 #

<sup>10</sup>  
O Capt. Mor. Joze de Souza P<sup>to</sup> 15.15  
M. P. B. B. B.  
A. B.

T	1 <sup>o</sup>	2 <sup>o</sup>	3 <sup>o</sup>	R	ord
535	297	35	2	"	"

S. Nicoláo  
N. 1

1795  
Morão frio  
D. Campion  
April 24  
May 30

33 #  
5 #  
38

38

Antonio Joze Pinto Medico  
Jo. Mend. da Silva  
14/1/201 1

R.

1795  
D. Lima Lib. C.  
May 2  
June 11  
June 25  
July 9  
July 20

7 #  
6 #  
13 #  
21 #  
13 #  
60

60

Domingos de Merquita  
D. Domingos de Merquita  
2  
60/60

1795  
D. Pinel Smith  
May 9

9 #  
107

9

M. Joze Joag. de Sousa  
M. Joze Joag. de Sousa  
3  
10/9 1

1795  
Lima Lib. C.  
June 21  
July 20

107  
4 #  
1 #  
5

5

Jose Ant. de Almeida  
D. Domingos de Merquita  
4  
5 5

1795  
D. Perry Brand  
March 4

8 #  
8

Domingos de Merquita  
Jose de Silva  
5  
8 8

1795  
Lima Lib. C.  
June 25  
July 20

10 #  
2 #  
12

12

Fran. Mont. de Gouvea  
D. Domingos de Merquita  
6  
12 12

T 1<sup>o</sup> 2<sup>o</sup> 3<sup>o</sup> R. m. h.  
136 109 25 1 1

132

Sta Christina  
N. 11

Joze Martins da Luz 34, 34  
M. Pa. Souza

Joze 2<sup>o</sup> Mont. de Faro 11, 11  
Agost. Ego

Capp. Mor Joze de Faro 3<sup>o</sup> 8, 8  
Gabriel de Faro

M. de Campo Branco 4<sup>o</sup> 20, 20  
M. Joze de Faro

Ribe. da Rede  
1795 D. Camp. 2<sup>o</sup>  
Mayo 2 34+

1795  
D. Br. Clamoussa  
Mayo 26 11+

1795 Sta Christina  
D. Thomaz Numan  
Marco 28 8+

1795 Ribe. da Rede  
D. Joze de Faro  
Abril 4 19+

38

11

8

19

1795 " 38  
D. Penel Smith  
Mayo 20 10+  
Junho 5 6+  
" 9 21+  
" 27 1+  
38

38

1795 "  
D. Thompson  
Abril 7 8+

1795 "  
D. M. de Faro  
Junho 3 3+

1795 Calheiro  
D. Pearey & W. de  
Mayo 2 7+  
" 6 1+  
8

95

5<sup>o</sup>

Joze Antonio da C. Cardoso 40, 38  
M. de Faro

Fernando Lita Lita Oxorio 6<sup>o</sup> 8, 8  
J. de Faro

Bernardo Joze da Cunha 7<sup>o</sup> 3, 3  
J. de Faro

Joao Ribeiro 8<sup>o</sup> 8, 8  
J. de Faro

1795 Boa Vista 95  
 D<sup>a</sup> Pinel Smith & C<sup>o</sup>  
 Junho 27 12<sup>+</sup>  
 Julho 15 5<sup>+</sup>  
 17

9<sup>o</sup>  
 Bernardo Jose Guedes 23 17  
 R. 6  
 M<sup>o</sup> Jo. Ped.

1795 Rodas 112  
 D<sup>a</sup> Simallibri & C<sup>a</sup>  
 Fev<sup>o</sup> 21 11<sup>+</sup> 11

13<sup>o</sup>  
 Manoel de S<sup>a</sup> Pinto 11 11  
 D<sup>o</sup> Margarita S<sup>a</sup> Pin.

Rib. d'Arade  
 1795 D<sup>a</sup> Comp<sup>a</sup> & C<sup>o</sup>  
 Abril 29 5<sup>+</sup>  
 Maio 2 5<sup>+</sup>  
 10

10<sup>o</sup>  
 Lourenço Teixeira 10 10  
 M<sup>o</sup> Jo. Pedro  
 A6

1795 Rib. d'Arade  
 D<sup>a</sup> Parilly & Webb  
 Maio 16 10<sup>+</sup>  
 Maio 2 36<sup>+</sup>  
 " 23 5<sup>+</sup>  
 Junho 5 1<sup>+</sup>  
 52 52

14<sup>o</sup>  
 Domingos Alj. Corr. 52 52  
 Jo. Pedro D<sup>o</sup> Alj.

1795 II  
 D<sup>a</sup> Comp<sup>a</sup> & C<sup>o</sup>  
 Maio 2 7<sup>+</sup>

11<sup>o</sup>  
 Franisca Bernarda 9 7 1/2 1/2  
 M<sup>o</sup> Jo. Pedro  
 A6-7

1795 II  
 D<sup>a</sup> Thompson & C<sup>o</sup>  
 Fev<sup>o</sup> 21 11<sup>+</sup>  
 Maio 2 34<sup>+</sup>  
 " 8 2<sup>+</sup>  
 47 47

15<sup>o</sup>  
 Alex<sup>o</sup> d'Arade Lobo 56 56  
 D<sup>o</sup> Alex<sup>o</sup> Mont.

1795 II  
 112

12<sup>o</sup>  
 Manoel Pinto 4 4

1795 Ribeir. Wallace 222

1795 D<sup>a</sup> Champion & Co

Mayo 5 54#  
" 16 36#  
" 19 16#

106

106

16<sup>o</sup>

1795 Capt. Mat. Rom. de Sarmen 115 115

J. Henri

1795 "

D<sup>a</sup> Champion & Co

Mayo 5 12#

12

17<sup>o</sup>

1795 M<sup>o</sup> G<sup>o</sup> Mansel de la adia 12 12

J.

18<sup>o</sup>

1795 Mansel Luiz de Faro 13 12

M. Luiz Faro

1795 Cido

D<sup>a</sup> Thomas Lamb

Março 14 10#  
Abril 28 1#

11

11

351

19<sup>o</sup>

1795 Ribe 351

D<sup>a</sup> Lambete & Co

Abril 28 54# 5%  
Julho 3 1#

1795 Joze Antonio de Faria 5 5%

M. Luiz de Faro

1795 Banduja

D<sup>a</sup> B<sup>o</sup> Clamoun & Co

Mayo 26 7#  
Julho 3 1#

8

8

1795 Joze da S<sup>a</sup> Oliva

Agost. Igat

1795 "

D<sup>a</sup> Champion & Co

Abril 24 8#  
Mayo 19 1#

9

9

1795 Joze Monteiro de Faro 10 9

J. Henri de Faro

1795 Ribeir. Wallace

D<sup>a</sup> Consul Smith & Co

Mayo 9 6# 6%

1795 Joze Teixeira 6 6%

M. Luiz de Faro

379 1/2

1795 Ribeirão da Ladeira 379 1/2  
 D<sup>a</sup> Pinel Smith  
 Abril - 4 - 6 #  
 Maio - 3 - 1 #  
 7

23<sup>o</sup>  
 Jozé Teixeira da Rocha 7, 7  
 M<sup>o</sup> Je. P. e  
 M<sup>o</sup> Je. P. e

1795 "  
 D<sup>a</sup> Beardsley & Co  
 M<sup>o</sup> 16 - 15 #  
 15

24<sup>o</sup>  
 João de Freitas Teixeira 15, 15  
 Je. Luiz de Souza  
 Sr. D<sup>o</sup> Alford

Luzitana  
 1795 D<sup>a</sup> J. Henri Mag<sup>o</sup>  
 Junho 6 - 33 #  
 33

25<sup>o</sup>  
 D<sup>o</sup> João Henri de Mag<sup>o</sup> 33, 33  
 Jo. Henri Mag<sup>o</sup>

1795 "  
 D<sup>a</sup> J. Henri Moura  
 Julho 2 - 4 #  
 4

26<sup>o</sup>  
 Jozé Luciano de Mag<sup>o</sup> 4, 4  
 Sr. de D<sup>o</sup> Pinto

438 1/2

Gafaria 438 1/2

27<sup>o</sup>  
 R. João de Moraes 5  
 R.

1795 "  
 D<sup>a</sup> Joaq. Ant. Sampaio  
 M<sup>o</sup> 7 - 31 #  
 31

28<sup>o</sup>  
 D<sup>a</sup> Joana Rita Marg<sup>a</sup> 33, 31  
 2  
 Francisco Silva

1795 "  
 D<sup>a</sup> Joaq. Ant. Sampaio  
 Junho 5 - 7 #  
 7

29<sup>o</sup>  
 Antonio Jozé Pereira 7, 7  
 D<sup>o</sup>

1795 "  
 J. Perry Bond e Napau  
 Julho 17 - 8 #  
 8

30<sup>o</sup>  
 Manoel Lourenço Mont<sup>o</sup> 8, 8  
 João Rebelo Ord.

1795 Cido  
 D<sup>a</sup> G. Warré & Co  
 M<sup>o</sup> 26 - 12 + 14 #  
 Abril 1 - 1 #  
 12 + 15 = 27

31<sup>o</sup>  
 Capp. Ant. Te. Paes 27, 12, 15  
 D<sup>o</sup> Grego Ant. Paes

571 1/2